



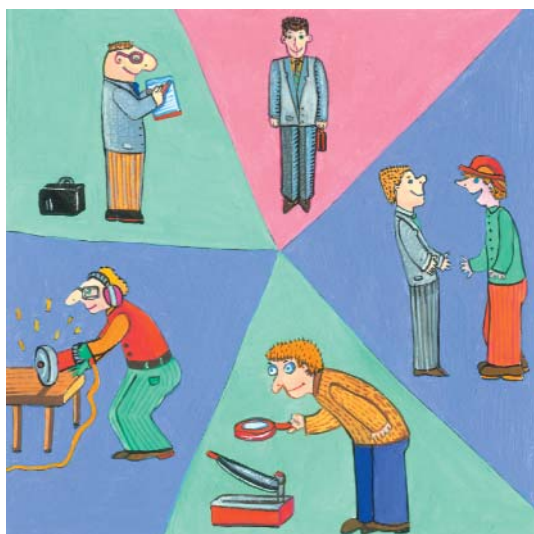
CIOP

Co to jest system zarządzania bezpieczeństwem i higieną pracy i jak go wdrożyć w przedsiębiorstwie?

Co to jest system zarządzania BHP?

Mówiąc najprościej, system zarządzania bezpieczeństwem i higieną pracy (system zarządzania BHP) jest częścią ogólnego systemu zarządzania przedsiębiorstwem i obejmuje wszystkie te elementy, które służą ustalaniu polityki i celów przedsiębiorstwa w zakresie bezpieczeństwa i higieny pracy oraz osiągnięciu tych celów.

Polityka w systemie zarządzania to deklaracja sformułowana i podpisana przez najwyższego rangą członka zarządu, która określa podstawowe zamierzenia i kierunki działań przedsiębiorstwa i zawiera zobowiązanie ich realizacji.



Jak powinien wyglądać system zarządzania BHP w przedsiębiorstwie?

Podstawowe wymagania dotyczące systemu zarządzania BHP w przedsiębiorstwie wynikają z przepisów prawa, zgodnie z którymi konieczne jest np. przeprowadzanie oceny ryzyka zawodowego i stosowanie wynikających z niej środków ochrony, a także szkolenie i informowanie pracowników

Skuteczną realizację tych i innych wynikających z prawa wymagań może ułatwić wdrożenie systemu zarządzania BHP, którego model i elementy opisano w polskiej normie PN-N-18001:1999 „Systemy zarządzania bezpieczeństwem i higieną pracy. Wymagania”. Na przedstawiony w tej normie system zarządzania BHP składają się:

- zaangażowanie kierownictwa oraz polityka bezpieczeństwa i higieny pracy
- planowanie
- wdrażanie i funkcjonowanie
- monitorowanie, auditowanie i działania korygujące
- przegląd wykonywany przez kierownictwo i ciągłe doskonalenie systemu zarządzania BHP.

Dlaczego warto wdrożyć system zarządzania BHP?

Wdrożenie w przedsiębiorstwie systemu zarządzania BHP według normy PN-N-18001 może nie tylko ułatwić spełnienie wymagań obowiązującego prawa, lecz także umożliwić osiągnięcie wymiernych korzyści, związanych z poprawą poziomu BHP.

Skuteczny system zarządzania BHP umożliwia:

- zmniejszenie liczby wypadków przy pracy i chorób zawodowych oraz związanych z nimi strat
- zmniejszenie absencji chorobowej pracowników
- zwiększenie wydajności i poprawę jakości pracy.

Jak wdrożyć system zarządzania BHP w przedsiębiorstwie?

Wystarczy pięć kroków, by zbudować w przedsiębiorstwie skuteczny system zarządzania BHP, odpowiadający wymaganiom normy PN-N-18001

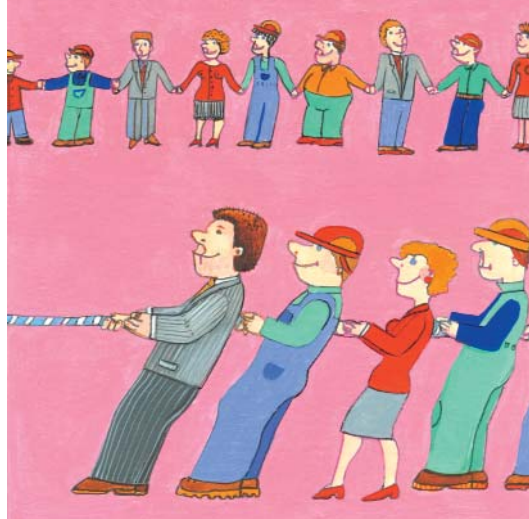
Krok 1 – zapewnić zaangażowanie kierownictwa i wszystkich pracowników w działania związane z ustalaniem i realizacją polityki BHP

Krok 2 – kontrolować działania służące realizacji ustalonej polityki BHP

Krok 3 – stworzyć warunki do realizacji planów działań

Krok 4 – kontrolować realizację planów i funkcjonowanie systemu oraz przeprowadzać działania korygujące lub zapobiegawcze

Krok 5 – dokonywać okresowych przeglądów i doskonalić wdrożony system zarządzania BHP



Krok 1

Zapewnienie zaangażowania kierownictwa i wszystkich pracowników w działania związane z projektowaniem i funkcjonowaniem systemu zarządzania BHP

Zaangażowanie kierownictwa przedsiębiorstwa i wszystkich pracowników w działania związane z wdrażaniem i funkcjonowaniem systemu zarządzania BHP to podstawowy warunek sukcesu.

Wyrazem zaangażowania kierownictwa jest określenie i ogłoszenie polityki BHP, w której zawarte być powinno zobowiązanie:

- zapobiegania wypadkom przy pracy i chorobom zawodowym
- osiągnięcia wysokiego poziomu BHP, zgodnego co najmniej z wymaganiami przepisów prawnych oraz innymi wymaganiami dotyczącymi organizacji
- przeprowadzania przeglądów i ciągłego doskonalenia działań w zakresie BHP, zapewniania odpowiednich zasobów i środków do wdrażania polityki
- uwzględniania roli pracowników i ich angażowania do działań na rzecz BHP.

Zadaniem kierownictwa jest zapewnienie środków niezbędnych do realizacji polityki BHP. Polityka ta powinna być rozumiana i akceptowana przez wszystkich pracowników i realizowana razem z nimi.

Zaangażowanie wszystkich pracowników w działania związane z realizacją polityki BHP to jeden z podstawowych warunków skuteczności wdrażanego systemu zarządzania BHP.

Krok 2

Zaplanowanie działań służących realizacji polityki BHP

Planowanie obejmuje wytyczanie celów i określanie planów działań.

Cele, umożliwiające realizację przyjętej polityki, powinny być ustalane z uwzględnieniem wyników oceny ryzyka zawodowego, obowiązujących przedsiębiorstwo wymagań prawnych i innych, a także interesu przedsiębiorstwa i punktów widzenia różnych zainteresowanych stron.

Cele powinny być:

- wyrażane ilościowo, jeżeli jest to możliwe
- spójne z polityką BHP
- możliwe do osiągnięcia
- akceptowane przez pracowników
- zrozumiałe dla wszystkich osób, które uczestniczą w ich realizacji.

Przykłady sformułowania celów w zakresie BHP:

- zapewnienie prawidłowego doboru i stosowania środków ochrony indywidualnej na wszystkich stanowiskach pracy do końca III kwartału
- przeszkolenie w zakresie metod prawidłowego dźwigania wszystkich pracowników wykonujących ręczne prace transportowe.

W planach osiągnięcia ustalonych celów należy określić: komórki organizacyjne lub osoby odpowiedzialne, niezbędne zasoby, terminy realizacji oraz mierzalne wskaźniki umożliwiające ocenę stopnia realizacji celów.

Krok 3

Stworzenie warunków do realizacji planów działań

Aby cele mogły być osiągnięte, konieczne jest stworzenie w przedsiębiorstwie warunków sprzyjających skutecznemu wdrożeniu i funkcjonowaniu systemu,

a w szczególności:

- zapewnienie niezbędnych zasobów
- określenie odpowiedzialności za realizację zadań związanych z wdrażaniem i funkcjonowaniem systemu oraz niezbędnych do ich realizacji kompetencji
- identyfikowanie obowiązujących przedsiębiorstwo wymagań prawnych i innych
- przeprowadzanie identyfikacji zagrożeń i oceny związanego z nimi ryzyka zawodowego
- szkolenie pracowników
- motywowanie pracowników do działań zgodnych z wymaganiami systemu
- wprowadzenie zasad skutecznego komunikowania się, ze szczególnym uwzględnieniem przepływu informacji między pracownikami i ich przełożonymi
- dokumentowanie funkcjonowania systemu i osiągniętych wyników
- ustalenie zasad reagowania na wypadki przy pracy i awarie.

Sprawną i skuteczną realizację działań związanych z wdrożeniem i funkcjonowaniem systemu zapewni ustalenie procedur, opisujących w usystematyzowany sposób przebieg tych działań i wskazujących osoby za nie odpowiedzialne. Procedury te powinny być udokumentowane – pisemnie lub w postaci elektronicznej.



Krok 4

Kontrola realizacji planów i funkcjonowania systemu oraz przeprowadzanie działań korygujących i zapobiegawczych

Zarówno stan BHP, jak i działania podejmowane w celu jego poprawy powinny być monitorowane.

W systemie zarządzania BHP podstawowe znaczenie ma monitorowanie proaktywne, obejmujące sprawdzanie stopnia wdrożenia i skuteczności planów, procedur oraz środków zapobiegawczych i ochronnych przed wystąpieniem wypadków przy pracy i chorób zawodowych. Powinno ono prowadzić do wykrycia zagrożeń, zanim spowodują one wypadek lub chorobę i zastosowania odpowiednich środków profilaktycznych, które tym zdarzeniom zapobiegną. Analizowanie przyczyn wypadków przy pracy, w tym wydarzeń wypadkowych bezurazowych oraz chorób zawodowych, to elementy monitorowania reaktywnego, które może wskazywać na braki i niedociągnięcia w przeprowadzonej ocenie ryzyka zawodowego i stosowaniu środków profilaktycznych.

Wszystkie braki i niedociągnięcia wykryte w procesie monitorowania powinny być usuwane w wyniku przeprowadzonych działań korygujących i zapobiegawczych.

Sprawdzeniu, czy wdrożony system zarządzania funkcjonuje w sposób zgodny z przyjętymi wymaganiami i czy umożliwia osiągnięcie ustalonych celów służą przeprowadzane okresowo audyty syste-

Opracowanie:

dr inż. Zofia Pawłowska, mgr Małgorzata Pęciłło
Centralny Instytut Ochrony Pracy
00-701 Warszawa, ul. Czerniakowska 16
tel. 623 36 98, www.ciop.pl
Warszawa 2002

Ilustracje: Ela Waga

Ulotka opracowana i wydrukowana w wyniku projektu PHARE PL 99/IB-SO 01 zrealizowanego w ramach umowy bliźniaczej zawartej między francuskim Ministerstwem Spraw Społecznych, Zatrudnienia i Solidarności oraz Krajowym Instytutem Bezpieczeństwa Pracy (INRS) z jednej strony a polskim Ministerstwem Pracy i Polityki Społecznej oraz Centralnym Instytutem Ochrony Pracy (CIOP) z drugiej strony.

Ulotka przeznaczona do bezpłatnej dystrybucji



mu zarządzania BHP.

Krok 5

Dokonywanie okresowych przeglądów i doskonalenie wdrożonego systemu zarządzania BHP

Kierownictwo powinno śledzić funkcjonowanie systemu zarządzania BHP i okresowo dokonywać ocen jego skuteczności. Przeprowadzane okresowo przeglądy systemu zarządzania BHP służą jego doskonaleniu w celu uzyskiwania coraz większej, w określonych warunkach, skuteczności funkcjonowania.

Pamiętać należy, że system zarządzania BHP musi być stworzony przy aktywnym udziale pracowników przedsiębiorstwa, a jego funkcjonowanie i skuteczność zależą przede wszystkim od ich postaw i zaangażowania.

Gdzie znaleźć dalsze informacje?

System zarządzania BHP jest opisany szczegółowo w polskich normach: PN-N-18001:1999 „Systemy zarządzania bezpieczeństwem i higieną pracy. Wymagania” oraz PN-N-18004:2001 „Systemy zarządzania bezpieczeństwem i higieną pracy. Wytyczne”.

Gdzie szukać pomocy?

Pomocy we wdrażaniu systemu zarządzania BHP mogą udzielić przedsiębiorstwu eksperci zewnętrzni mający odpowiednie wykształcenie w zakresie norm serii PN-N-18000 oraz praktykę potwierdzoną właściwymi certyfikatami. Usługi w tym zakresie świadczy również Centralny Instytut Ochrony Pracy.