

BEZPIECZEŃSTWO

KOMFORT

PRACA

Promotor BHP

ELAMED
WYDAWNICTWO

12/10

ISSN 1426-6660

[Bezpieczna praca na wysokości]

str. 10



[Ochrona
głowy

str. 14

[Ocena ryzyka
- kierownik budowy

str. 26

[Certyfikacja
kompetencji służby BHP

str. 42

Spis treści

Flesz

- 8 Nowości
- 9 Targi BHP

Temat numeru

– Bezpieczna praca na wysokości

- 10 Sprzęt wykorzystywany w dostępie linowym
Marcin Dudek, Bartosz Baran
- 14 Wyścig do doskonalenia ochrony głowy
Mark Johnstone

Bezpieczeństwo

Praca

- 26 Ocena ryzyka zawodowego wg PN-N-18002/2000
Kierownik budowy
Ryszard Bryła
- 30 Postępowanie powypadkowe – cz. II
Tomasz Zwolak
- 32 Efektywna ochrona przed czynnikami termicznymi
– cz. II
Grażyna Bartkowiak

Zarządzanie

- 38 Badanie ESENER. Bódźce i bariery zarządzania BHP
Małgorzata Chuchla

Szkolenia

- 42 Certyfikacja kompetencji służby BHP
Marek Nościsz

Utrzymanie czystości

- 44 Wycieraczki – maty wejściowe
Zbigniew Józwiak

Dobre praktyki

- 48 Praca na wysokości – sport ekstremalny?
Paweł Kaczyński

Ochrona środowiska

- 52 SZŚ – wdrażanie i funkcjonowanie
Ewa Olszewska

Sylwetki bezpieczeństwa

- 54 Znaczący partner
Wywiad z Andrzejem Brygołą, prezesem OSPS BHP, oddział w Lublinie

Wydarzenia

- 55 Bezpieczne stanowisko pracy
- 56 Pracodawcy w służbie bezpieczeństwu
- 57 Akcja STOP Biernemu Paleniu

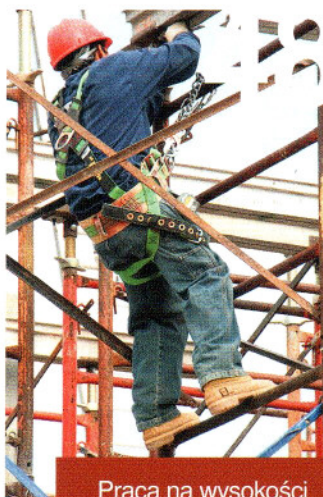
Temat numeru

Bezpieczna praca
na wysokości

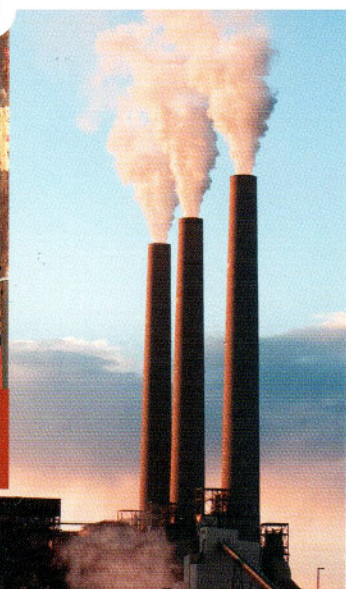


Efektywna ochrona
przed czynnikami
termicznymi – cz. II

Dla użytkowników środków
ochrony indywidualnej
ważne jest, aby na
stanowiskach pracy
stosować tylko te środki
ochrony indywidualnej,
które zostały oznakowane
znakami CE.



Praca na wysokości
– sport ekstremalny?



52

SZŚ – wdrażanie
i funkcjonowanie

Materiały promocyjne

- 20 Przegląd sprzętu do pracy na wysokości
- 24 Lubawa SA. Bezpieczne odśnieżanie
Jacek Zięba