

mgr ELŻBIETA KOZYRA  
Centralny Instytut Ochrony Pracy  
– Państwowy Instytut Badawczy

## Komputerowy system biblioteczny ALEPH-CIOP-PIB

**B**iblioteka Centralnego Instytutu Ochrony Pracy – Państwowego Instytutu Badawczego dysponuje jednym z najbogatszych w Polsce zbiorów literatury specjalistycznej, dotyczącej zagadnień bezpieczeństwa pracy, higieny i ergonomii. Zgromadzone tu zasoby obejmują najważniejsze wydawnictwa ciągle krajowe i zagraniczne, naukowe oraz popularno-naukowe, bogaty wybór wydawnictw zwartych, materiałów edukacyjnych, materiałów konferencyjnych, wewnętrznych publikacji Instytutu, zawierających informacje o wynikach prac naukowo-badawczych prowadzonych w Instytucie oraz innych dokumentów z dziedziny bezpieczeństwa pracy i ergonomii. Z uwagi na wysoką wartość merytoryczną zgromadzonych zasobów bardzo istotnym zagadnieniem jest efektywność ich udostępnienia użytkownikom zarówno lokalnym, jak i zewnętrznym.

Tempo rozwoju nauki i technologii znacząco wpływa na ewolucję życia gospodarczego społeczeństwa implikując wzrost potrzeb w zakresie dostępu do specjalistycznej wiedzy i praktycznych informacji dotyczących bezpieczeństwa pracy, higieny i ergonomii oraz skutecznej ochrony zdrowia i życia człowieka w środowisku pracy. Wychodząc naprzeciw temu zapotrzebowaniu, aby ułatwić użytkownikom dostęp do zbiorów biblioteki CIOP-PIB, utworzono w Instytucie komputerowy system informacji naukowo-technicznej, wykorzystując w tym celu nowoczesne specjalistyczne oprogramowanie bazodanowe ALEPH, przeznaczone do obsługi informatycznej użytkownika zasobów bibliotecznych.

Podstawowym elementem zintegrowanego systemu obsługi biblioteki CIOP-PIB jest opracowana w Instytucie i udostępniona poprzez sieć Internet baza danych spe-

Postępujący na przestrzeni lat proces komputeryzacji bibliotek wymusza systematyczne dokonywanie zmian we wszystkich płaszczyznach ich działalności. Pojawiające się nowe środki techniczne i możliwości technologiczne umożliwiają zmiany sposobu gromadzenia i opracowywania zbiorów, a także stałe doskonalenie narzędzi obsługi informacyjnej użytkowników.

W artykule omówiono utworzony w CIOP-PIB komputerowy system biblioteczny ALEPH-CIOP-PIB przeznaczony do obsługi informatycznej w procesie użytkownika zasobów bibliotecznych.

### ALEPH-CIOP-PIB – a computer library system

The ever faster process of computerization in libraries has made systematic changes in all aspects of their activities essential. There are new technical means and possibilities, which have changed the way library collections are gathered and catalogued. They have also improved user software.

The article discusses ALEPH-CIOP-PIB, a computer library system for accessing the library collection.

cialistycznego piśmiennictwa z dziedziny bezpieczeństwa pracy i nauk pokrewnych, nazwana bazą ALEPH-CIOP-PIB. Jest ona dostępna zarówno dla użytkowników odwiedzających osobiście bibliotekę Instytutu, jak i dla korzystających z sieci komputerowej. Podstawowym założeniem jej opracowania było osiągnięcie jej kompletności, czyli wzbogacenie bazy informacjami o publikacjach z dziedziny bezpieczeństwa pracy i ergonomii, wynikach prac naukowo-badawczych prowadzonych w Instytucie i innych dokumentach gromadzonych w Bibliotece CIOP-PIB. Obecnie baza ALEPH-CIOP-PIB obejmuje ponad 23 tys. rekordów, zawierających opisy bibliograficzne większości pozycji katalogowych, co stanowi elektroniczną dokumentację ok. 75% katalogu zbiorów Biblioteki.

Od 2003 roku wszystkie prace dotyczące systemu wykonywane są w nowej wersji ALEPH 14.2, która posiada nowy interfejs, przyjazny dla użytkowników. W ramach wykorzystywania oprogramowania ALEPH wdrożono trzy moduły: „katalogowanie”, „OPAC” (moduł przeznaczony m.in. do wprowadzania i aktualizowania danych) i „administrowanie”, usprawniające prowadzenie biblioteki i wykorzystywanie jej zasobów.

W roku 2004 planowana jest kontynuacja prac związanych z procesem

retrokonwersji, czyli wprowadzania do elektronicznej bazy systemu ALEPH-CIOP-PIB pozostałej części tradycyjnego katalogu starszych zasobów biblioteki. W wyniku tych działań cały kartkowy katalog biblioteki stanowiący cenny zbiór, niepowtarzalny w skali kraju, zostanie skomputeryzowany.

Równie ważne jak udostępnienie przez sieć Internet bazy ALEPH-CIOP-PIB jest wyposażenie biblioteki Instytutu w samodzielne stanowiska komputerowe dla użytkowników. Pozwała to na rozszerzenie zakresu usług informacyjnych i umożliwia samodzielne wyszukiwania nie tylko w automatycznym katalogu biblioteki CIOP-PIB, ale także w zasobach innych bibliotek.

Baza katalogowa ALEPH-CIOP-PIB jest dostępna w sieci Internet i można z niej korzystać przy użyciu dowolnych przeglądarek WWW. Wejście do bazy znajduje się na stronie internetowej Instytutu, pod adresem <http://www.ciop.pl> -> Biblioteka -> ALEPH lub bezpośrednio: <http://aleph.ciop.pl/ALEPH> (rys. 1., str. 24.).

System ALEPH posiada możliwość elastycznego konfigurowania go do potrzeb każdej biblioteki. Można kształtować funkcje systemu samodzielnie, dostosowując go do potrzeb i do przyzwyczajień użytkowników i bibliotekarzy. Wykorzystując te możliwości dokonano podziału

zbioru biblioteki CIOP-PIB na siedem baz składowych (pod-baz). Odzwierciedlają one strukturę zbiorów biblioteki. Są to następujące bazy (rys. 2.):

- Książki
- Czasopisma
- Artykuły z Czasopism
- Prace Naukowo-Badawcze
- Sprawozdania
- Dokumenty Elektroniczne
- Materiały Informacyjne

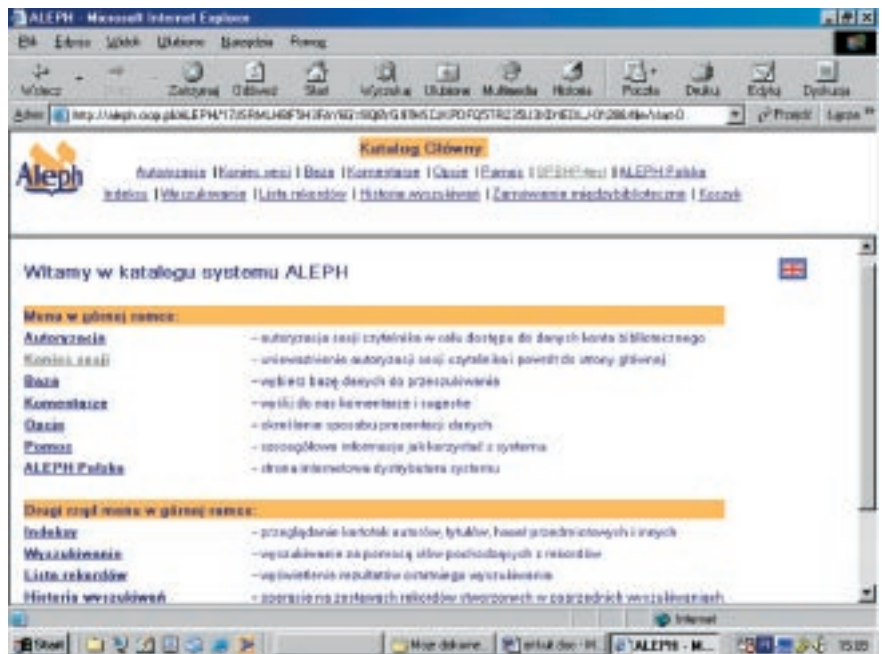
Użytkownik bazy ALEPH-CIOP-PIB nie musi mieć żadnego doświadczenia w korzystaniu z bazy, program „prowadzi” go za pomocą komunikatów, wykazu poleceń i podpowiedzi, znajdujących się na kolejnych ekranach. Pomocą w zakresie posługiwania się sytemu oraz informacjami z nim związanymi służą także pracownicy biblioteki oraz pracowni dokumentacji i informacji.

Na uwagę zasługuje także możliwość szybkiego dotarcia do informacji dotyczących najbardziej aktualnych zagadnień z zakresu ochrony pracy, jak np. mobbing, stres w pracy, zmiany w kodeksie pracy, nowe uregulowania prawne, czy równouprawnienie w pracy. Znajdują się one w bazie *Artykuły z czasopism*, w której, oprócz artykułów z czasopism wydawanych przez Instytut, dokumentowane są na bieżąco także opisy artykułów z takich czasopism jak: *Inspektor Pracy; Ekonomika i Organizacja Przedsiębiorstwa; Przegląd Organizacji; Zarządzanie Zasobami Ludzkimi; Praca i Zabezpieczenie Społeczne*.

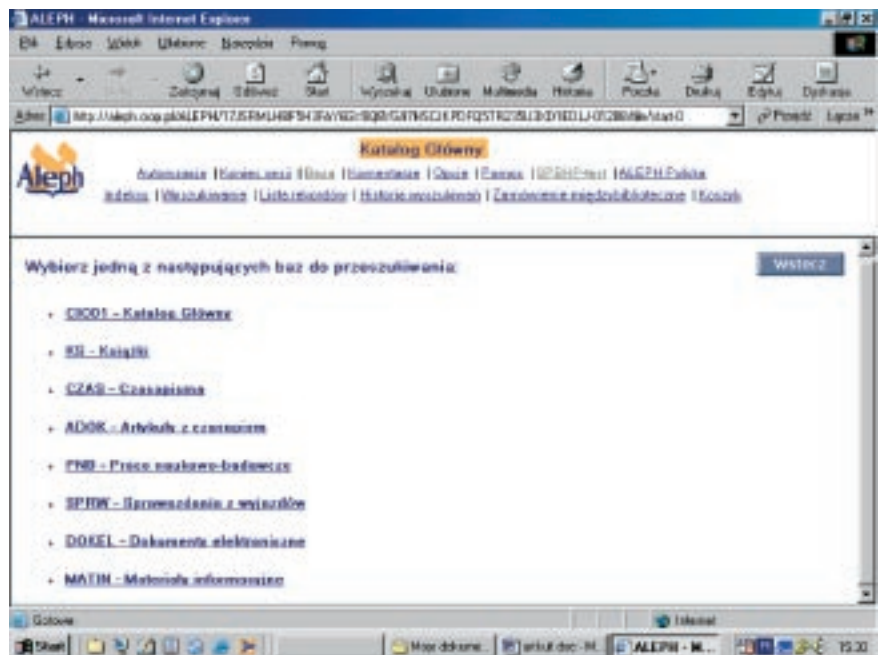
Dzięki wdrożeniu systemu bibliotecznego ALEPH biblioteka Centralnego Instytutu Ochrony Pracy – Państwowego Instytutu Badawczego może podnosić standard usług bibliotecznych i jakość udostępnianych informacji.

PIŚMIENNICTWO

[1] Dąbrowska H. *Komputeryzacja i co dalej?* EBIB 2002, nr 3  
 [2] *Materiały z Konferencji: „Współpraca bibliotek naukowych w zakresie obsługi użytkowników”* Warszawa, 23-24 września 2002 r.  
 [3] *Materiały z Konferencji: „Użytkownik – języki informacyjno-wyszukiawcze”* Warszawa, 14-16 października 2003 r.  
 [4] Pindłowa W. *Jakość usług informacyjnych jako warunek tworzenia nowoczesnego społeczeństwa informacyjnego w Unii Europejskiej*. EBIB 2002, nr 2



Rys. 1.



Rys. 2.

*Publikacja opracowana na podstawie wyników zadań realizowanych w ramach programu służb państwowych objętych programem wieloletnim pt. „Dostosowywanie warunków pracy w Polsce do standardów Unii Europejskiej” dofinansowywanych przez Ministerstwo Gospodarki i Pracy w latach 2002-2004. Główny koordynator: Centralny Instytut Ochrony Pracy – Państwowy Instytut Badawczy.*